

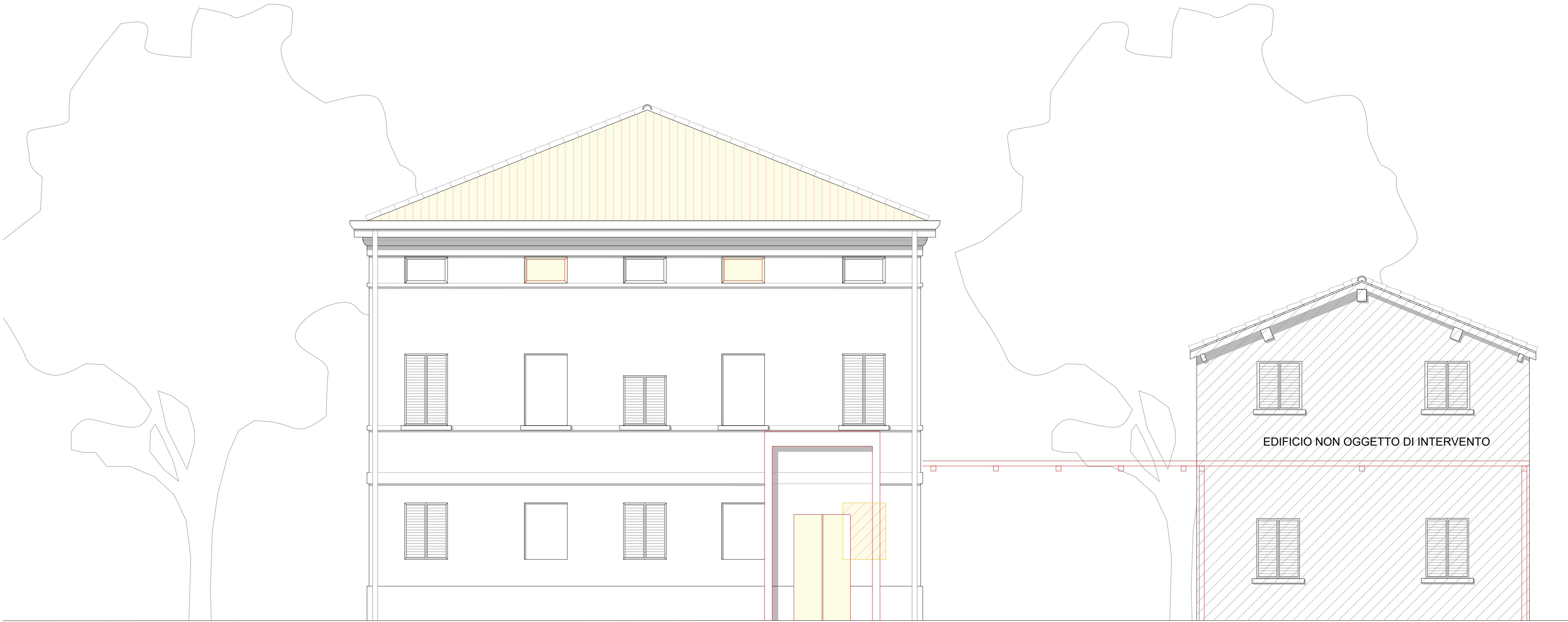


Rif: 30a_TAV_ Stato di progetto_
Collegamento coperto con RSA
"Casa Insieme"

LEGENDA

- II stralcio
- demolizioni
- costruzioni

PROSPETTO NORD



PROSPETTO NORD - EST

<div>BISI & MERKUS</div> <div>studio associato</div> <div>dott. arch. Fausto Bisi</div> <div>dott. urb. Annette Merkus</div> <div><div>vicolo Trivelli, 6</div><div>42100 Reggio Emilia</div><div>tel.0522-580.795</div><div>e-mail: info@bisimerkus.it</div></div>	<div>PROGETTISTA:</div> <div>DOTT. ARCH. FAUSTO BISI</div> <div>BISI & MERKUS Studio Associato</div> <div>COMMITTENTE:</div> <div>Fondazione Onlus Casa Insieme</div> <div>via F.lli Cervi n°8, 42011, Bagnolo in Piano (RE)</div> <div>PROGETTO: RESTAURO E RISANAMENTO CONSERVATIVO DELL'EX CASA CARRI PER LA REALIZZAZIONE DEI NUOVI SPAZI SOCIO-ASSISTENZIALI DELL'ADIACENTE STRUTTURA "CASA INSIEME"</div>			<div>n°. tavola:</div> <div>27</div>	<div>scala</div> <div>1:50</div>
	<div>n°. pratica:</div> <div>fase: E</div>			<div>Indice versioni</div> <div><div>14</div><div>25</div><div>36</div></div>	
	<div>TITOLO TAVOLA:</div> <div>STATO DI PROGETTO_ stato comparativo prospetti</div>				
	<div>data</div>	<div>DISEGNATO</div> <div>Dicembre 2025</div>	<div>CONTROLLATO</div> <div>Dicembre 2025</div>	<div>VERIFICATO</div> <div>Dicembre 2025</div>	<div>Firma</div>
<div>firma</div>	<div>Dott.ssa Giorgia De Luca</div>	<div>Dott. Arch. Fausto Bisi</div>	<div>Dott. Arch. Fausto Bisi</div>		